

STOP

**aux violences faites aux femmes
et aux enfants !**



**EN PARLER,
SE FAIRE AIDER**



Une violente réalité

- **1 femme meurt tous les 3 jours** sous les coups de son conjoint.
- Chaque année, **213 000 femmes** subissent des violences physiques et/ou sexuelles.
- **1 enfant meurt tous les 5 jours** tué par l'un de ses parents.
- **1 personne sur 10** déclare avoir été victime d'inceste.
- En 2021 : **143 décès** liés aux violences familiales (dont **122 femmes** et **12 enfants**).
- **21 %** des féminicides concernent des personnes âgées.

 Depuis 2020, l'autorité parentale peut être suspendue 6 mois, pour protéger l'enfant.

Des dispositifs pour se protéger

Protocole féminicide généralisé depuis 2022

- **OPP : Ordonnance de Placement Provisoire**
Mesures judiciaires immédiates pour votre sécurité et celle de vos enfants.
- **TGD : Téléphone Grave Danger**
Alerte directe des forces de l'ordre par simple pression.
- **BAR : Bracelet Anti-Rapprochement**
Pour garantir une distance de sécurité physique entre vous et l'agresseur.

Comprendre le cycle des violences

1 - LA TENSION

L'agresseur : Installe un climat lourd (excès de colère, regards menaçants, etc.).

La victime : Est inquiète, tente d'apaiser la situation et agit dans la crainte.

2 - L'AGRESSION

L'agresseur : Passe à l'acte (violence verbale, physique, sexuelle, économique...).

La victime : Ressent de la honte, de la tristesse et un sentiment d'injustice.

4 - LA RÉCONCILIATION

L'agresseur : Demande pardon, parle de thérapie ou menace de se suicider pour attendrir.

La victime : Reprend espoir, voit ses efforts et lui redonne une chance.

3 - LA JUSTIFICATION

L'agresseur : Trouve des excuses, minimise les faits ou explique que les raisons sont extérieures à lui.

La victime : Doute de ses perceptions, culpabilise et tente de s'adapter à lui.

i

Le piège : ce cycle recommence inlassablement, souvent en s'accélégrant et en s'intensifiant.

Savoir identifier les différentes formes de violences

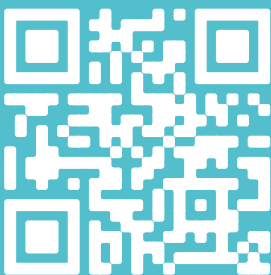
- **PSYCHOLOGIQUES**
Humiliations, insultes, manipulation, etc.
- **PHYSIQUES**
Coups, morsures, griffures, etc.
- **SEXUELLES**
Viols, attouchements non consentis, etc.
- **ÉCONOMIQUES**
Gestion exclusive des biens et ressources, etc.
- **ADMINISTRATIVES**
Confiscation de documents officiels, de diplômes, etc.
- **CYBER-VIOLENCES**
Exposition à du contenu à caractère sexuel, diffusion sur les réseaux sociaux de contenus humiliants, etc.



Les violences ne laissent pas que des bleus.

Elles ont des conséquences profondes et durables qui doivent alerter : **apparition de maladies chroniques, traumatismes multiples (physiques, psychiques, sexuels, sociaux et professionnels).**

Le violentomètre



Mesurez le degré de violence dans votre couple.

Un outil simple pour savoir si votre relation est dans le vert (saine), l'orange (vigilance) ou le rouge (danger).



À scanner juste ici !

Quelles structures d'aide et d'accompagnement ?

URGENCES ET ÉCOUTE

- **Violences Femmes Info** (anonyme et gratuit) :
☎ 3919
@ mpf.ggd37@gendarmerie.interieur.gouv.fr
- **Gendarmerie / Police** 24h/24h :
☎ 17 (en cas de danger immédiat)
- **La Maison de Protection des Familles** 24h/24h :
☎ 02 47 31 37 60

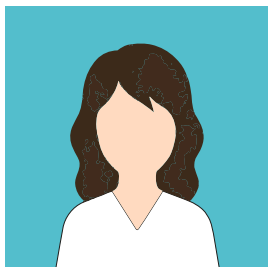
HÉBERGEMENT D'URGENCE

- **SAMU social** (joignable de 15h à 22h) : ☎ 115

ACCOMPAGNEMENT LOCAL ET JURIDIQUE

- **France Victimes 37** :
☎ 02 47 93 92 86
📍 permanence au 10 place Neuve, 37000, TOURS
- **CIDFF** :
☎ 02 47 27 54 00
📍 permanence au 8 place J. Strauss, 37000, TOURS
- **La Maison des Femmes (CHRU Tours)** :
☎ 02 47 47 46 00
@ maison.des.femmes@chu-tours.fr
- **UAPED (Clocheville)**
☎ 02 47 47 90 90
@ uaped37@chu-tours.fr

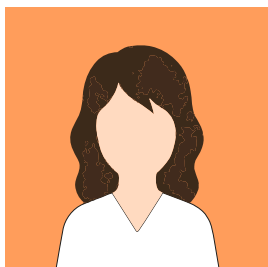
Les référentes violences conjugales de l'établissement



D^{re} Charlotte JEANNERET GROSJEAN

Gynécologue-Obstétricienne
et référente violences conjugales
du Pôle Santé Léonard de Vinci

☎ 02 34 37 44 78 - 3953
@ charlottejeanneret@orange.fr




M^{me} Pauline ECALLE

Diretrice des Ressources Humaines
et référente violences conjugales
du Pôle Santé Léonard de Vinci

☎ 06 89 11 58 19 - 2109
@ pauline.ecalle@pslv.fr

Pôle Santé Léonard de Vinci Ressources Humaines

1 Avenue Alexandre Minkowski
37170 Chambray-lès-Tours

 02 47 22 21 11



Pôle Santé Léonard de Vinci

Chambray-lès-Tours